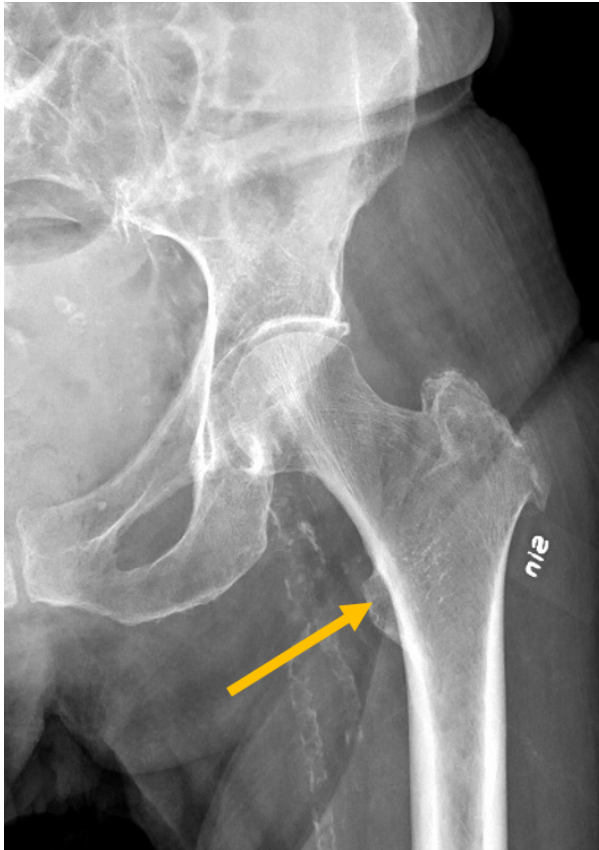


Exempelfrågor, Nivåtentamen, Läkarprogrammet T4, 2023

1. Vilken muskels fäste pekar pilen på?



- A. Sartorius
 - B. Gracilis
 - C. Iliopsoas
 - D. Adductor magnus
-

2. Vilken nollhypotes passar bäst om vi vill studera huruvida det finns en längdskillnad mellan svenska och finska kvinnor?

- A. Svenska kvinnor är längre än finska kvinnor.
 - B. Det finns ingen längdskillnad mellan svenska och finska kvinnor.
 - C. Finska kvinnor är längre svenska kvinnor.
 - D. Det finns en längdskillnad mellan svenska och finska kvinnor.
-

3. Vilket alternativ stämmer bäst om belöningssystemet?

- A. Serotonin stimulerar nucleus accumbens
 - B. Mesolimbiska dopaminneuron är avgörande för att förstärka ett beteende
 - C. Alkohol stimulerar occipitallobens gyrus calcaricus
 - D. Belöningssystemet regleras av blodtrycket
-

4. Vilken av följande celler myeliniserar axon i PNS?

- A. Oligodendrocyt
 - B. Microglia
 - C. Schwanncell
 - D. Astrocyt
 - E. Satellitcell
-

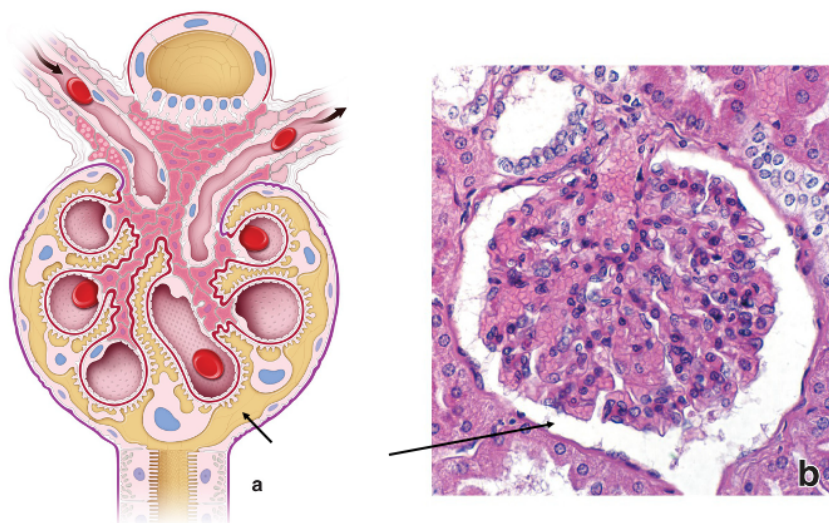
5. Vilket av följande påståenden om det eukaryota cellmembranet är mest korrekt?

- A. Cellmembranet har två hydrofoba ytor och en hydrofil inre region
 - B. Cellmembranet har två hydrofila ytor och en hydrofob inre region
 - C. Cellmembranet har en hydrofil yta och en hydrofob yta.
 - D. Cellmembranet har två hydrofila ytor.
-

6. Vilken halsven har lämplig storlek, förlopp och åtkomlighet för att användas till att sätta en central venkateter (CVK)?

- A. v. temporalis profunda
 - B. v. jugularis externa
 - C. v. retromandibularis
 - D. v. jugularis interna
-

7. Bilden visar en njurkapsel. Vilket beskriver bäst innehållet i utrymmet som pilarna pekar på?



- A. Blodplasma

- B. Blod
 - C. Lymfa
 - D. Urin
-

8. Vilket hjärtrum är beläget närmast esophagus (mest dorsalt)?

- A. Atrium dexter
 - B. Ventriculus sinister
 - C. Atrium sinister
 - D. Ventriculus dexter
-

9. En agonist är en muskel som driver en given rörelse och en antagonist bromsar en given rörelse. Vilket alternativ beskriver deltagande muskler vid flexion i armbågsleden korrekt?

- A. M. biceps brachii är agonist och m. triceps brachii är antagonist
 - B. M. deltoideus är agonist och m. quadriceps femoris är antagonist
 - C. M. triceps brachii är agonist och m. biceps brachii är antagonist
 - D. M. quadriceps femoris är agonist och m. deltoideus är antagonist
-

10. Vilket av nedanstående alternativ beskriver bäst funktionen för mjältens vita pulpa?

- A. Avlägsnar gamla, uttjänta röda blodkroppar
- B. Medverkar i regleringen av blodtrycket
- C. Initierar immunsvaret mot patogener i blodet
- D. Producerar plasmaproteiner