



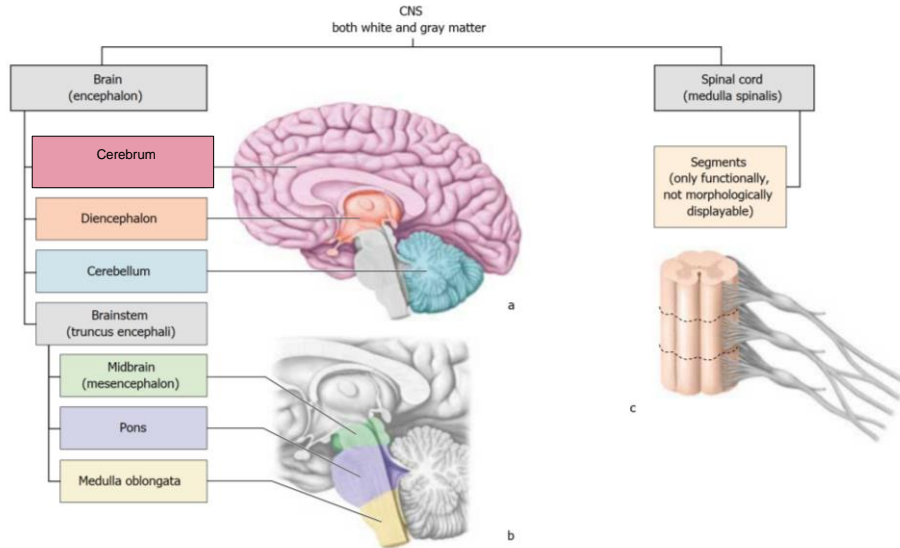
GÖTEBORGS
UNIVERSITET

CNS CEREBELLUM

MAGNUS RUDENHOLM
SPECIALIST NEUROLOGI, ST KLINISK NEUROFYSIOLOGI

<p>Cerebellum</p> <p>MR</p>	<p>Allmän anatomi: Hemispherium cerebelli, vermis. Cortex cerebelli (med folia/fissura cerebelli), Arbor vitae, nuclei cerebelli.</p> <p>Histologisk uppbyggnad: I. <u>molekylaris</u> (stjärnceller o. <u>korgceller</u>), <u>Purkinjecells</u>lagret (Goljiceller), I. <u>granularis</u> (kornceller), Bergmannlia</p> <p>Koppling till hjärnstam: Pedunculus cerebellaris.</p>	<p>- Beskriva uppbyggnaden och översiktlig funktion för cerebellum</p> <p>- Beskriva hur de olika lagren i cortex cerebelli ser ut och kan särskiljas i ljusmikroskopet</p>
---	--	---

CNS - indelning



Encephalon, hjärnan

Cerebrum, storhjärnan

Diencephalon, mellanhjärnan

Truncus encephali, hjärnstammen

Mesencephalon, mitthjärnan

Pons, bryggan

Medulla oblongata, förlängda märgen

Cerebellum, lillhjärnan

Medulla spinalis, ryggmärgen

Cerebellum

Lillhjärnan

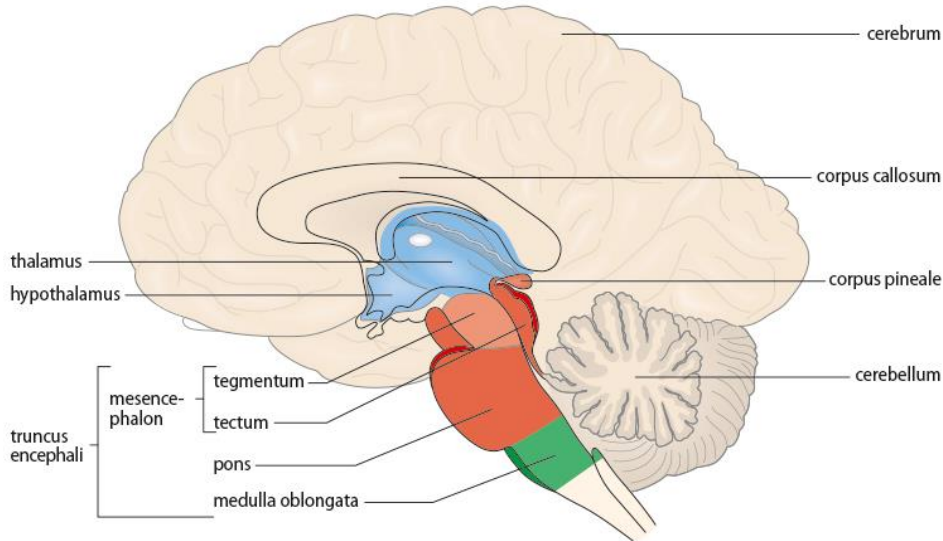
Citron

Cortex cerebelli

Arbor vitae

Nuclei cerebellaris

Balans och koordination



Anatomi i kler-text
© Författaren och Studentlitteratur

Cortex cerebelli

Veckat

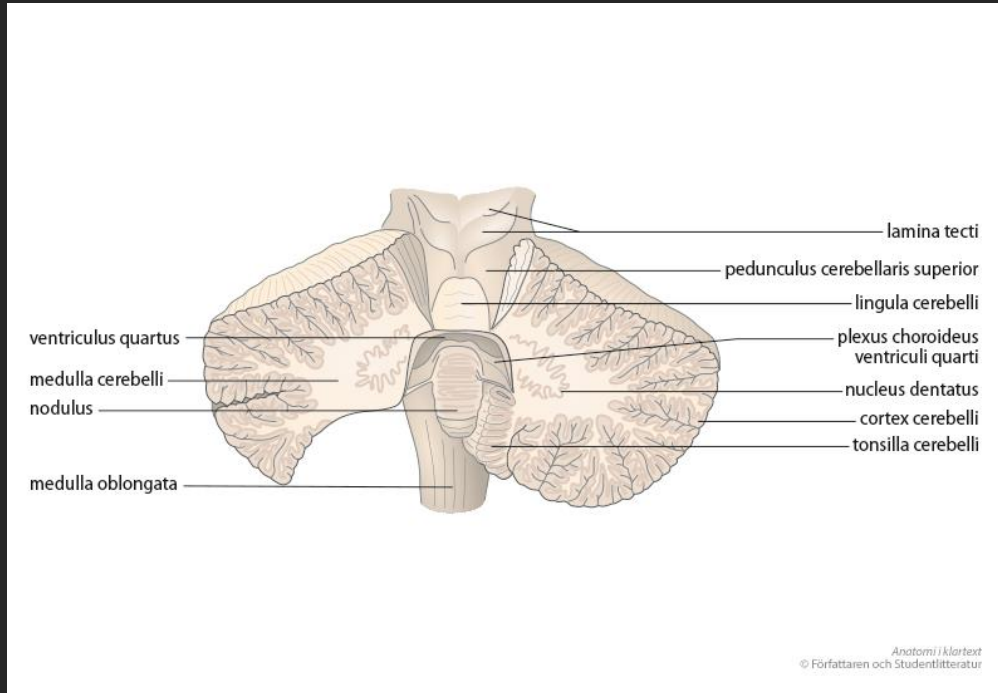
Än mer än cerebrum

Folia cerebelli

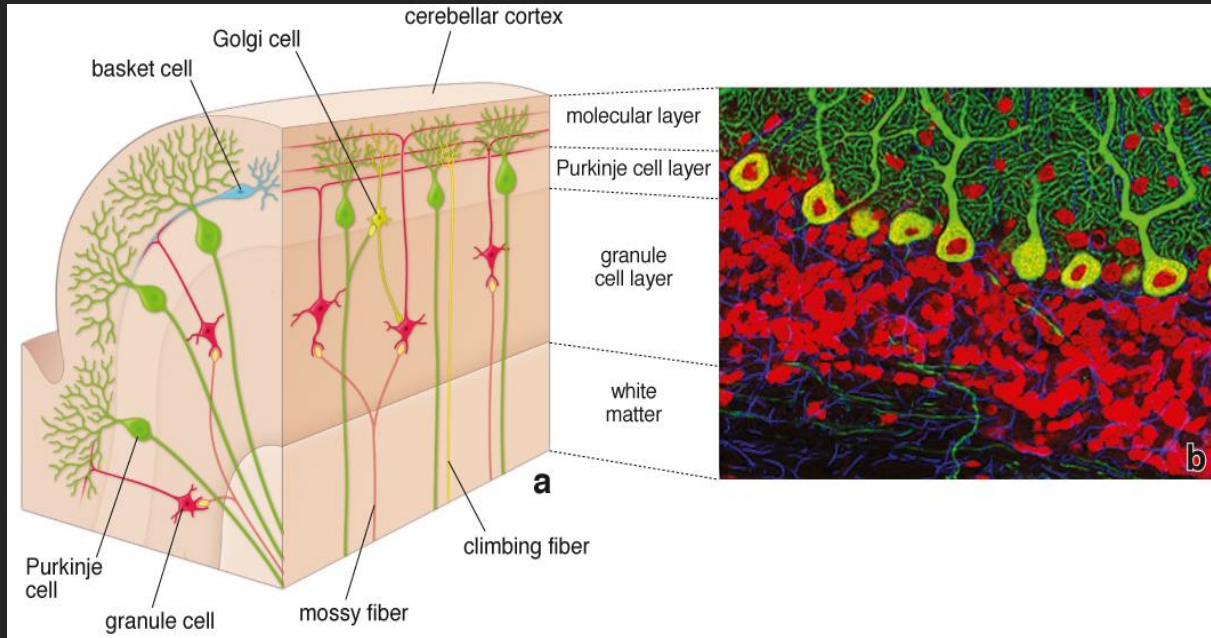
Blad (motsvarande gyrus/vindling)

Fissura cerebelli

Spricka (motsvarande sulcus/fåra)



Cortex cerebelli Histologi



Lamina molekularis

Stjärnceller

Korgceller

Purkinjecellslagret

Goljiceller

Lamina granularis

Kornceller

Bergmannglia

Övriga gliaceller CNS

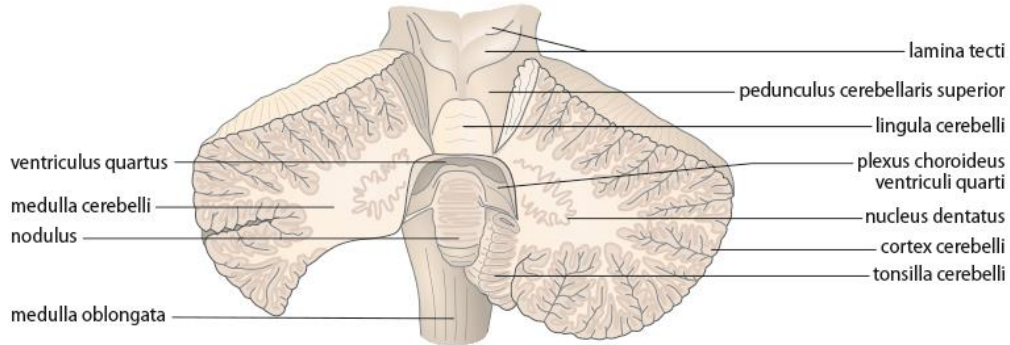
Under cortex

Arbor vitae

Vit substans

Nuclei cerebellaris

Cerebellär efferens



Anatomi i klartext
© Författaren och Studentlitteratur

Makroanatomi

Hemispherium cerebelli

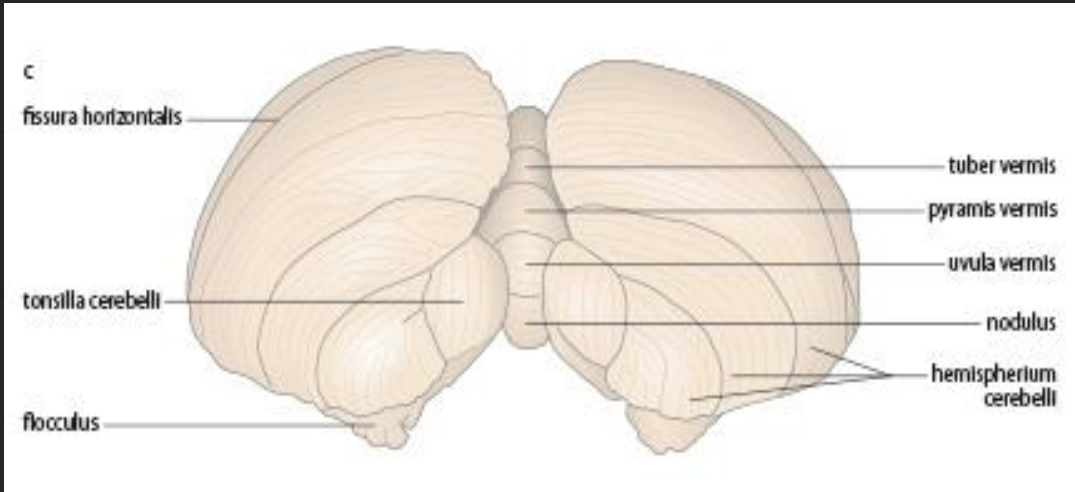
Distal koordination (arm/ben)

Vermis

Axial koordination och balans

Flocculus, nodulus och tonsilla cerebelli

Återkommer T3



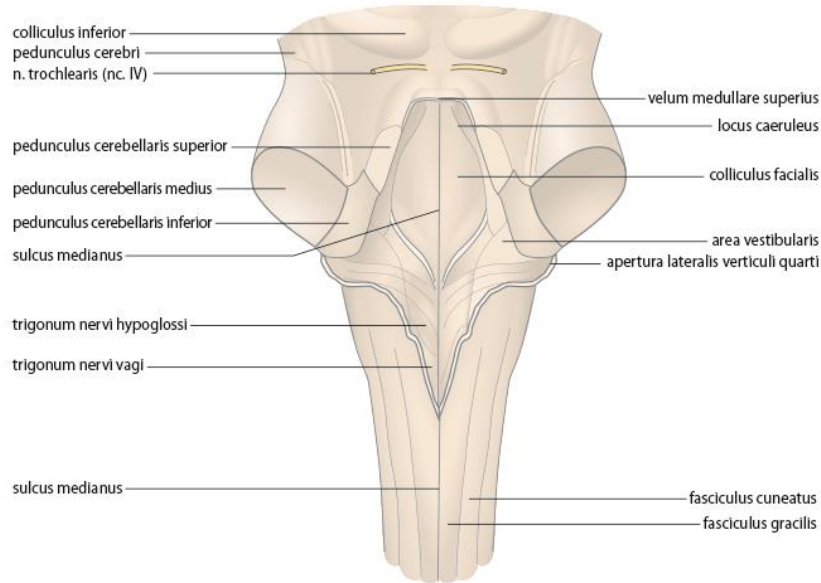
Koppling till hjärnstam

”Lillhjärnspedunklarna”

Vit substans
(ledningsbanor/axon)

Till mesencephalon, pons och
medulla oblongata (bilat)

*Innesluter 4:e ventrikeln, mellan
cerebellum och hjärnstam*



<p>Cerebellum</p> <p>MR</p>	<p>Allmän anatomi: Hemispherium cerebelli, vermis. Cortex cerebelli (med folia/fissura cerebelli), Arbor vitae, nuclei cerebelli.</p> <p>Histologisk uppbyggnad: I. <u>molekylaris</u> (stjärnceller o. <u>korgceller</u>), <u>Purkinjecells</u>lagret (Golgiceller), I. <u>granularis</u> (kornceller), Bergmannlia</p> <p>Koppling till hjärnstam: Pedunculus cerebellaris.</p>	<p>- Beskriva uppbyggnaden och översiktlig funktion för cerebellum</p> <p>- Beskriva hur de olika lagren i cortex cerebelli ser ut och kan särskiljas i ljusmikroskopet</p>
---	--	---

Patientfall

Enbart för att exemplifiera funktion

Ung kvinna med dålig styrrel höger
arm/ben någon vecka

Pekar fel vid finger-näs

MR visar inflammation i höger
pedunculus cerebellaris superior

MS, bra på behandling



GÖTEBORGS
UNIVERSITET