



GÖTEBORGS
UNIVERSITET

CNS LIMBISKA SYSTEMET

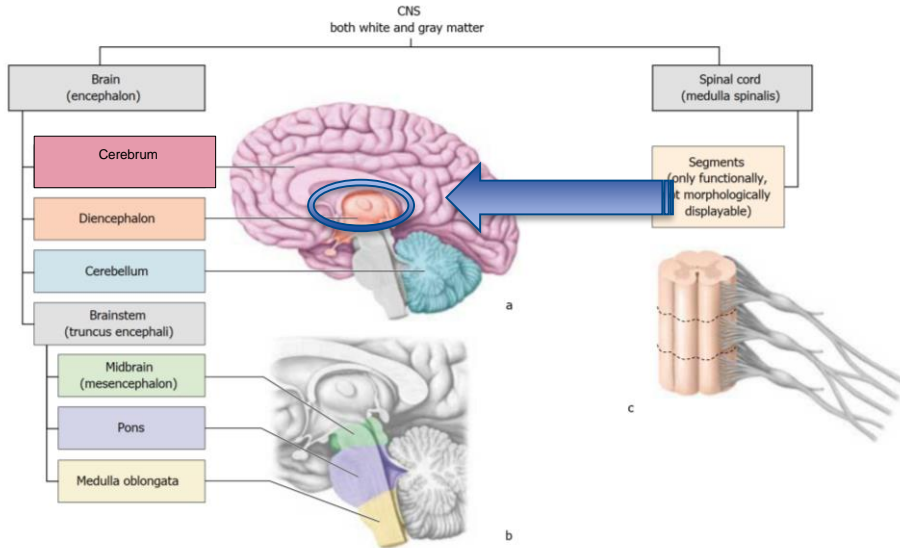
MAGNUS RUDENHOLM
SPECIALIST NEUROLOGI, ST KLINISK NEUROFYSIOLOGI

**Limbiska
systemet
MR**

Allmän anatomi: Hippocampus, ncl.
amygdaloideum (amygdala), gyrus cinguli, fornix,
Corpora mammillaria.

- Beskriva uppbyggnaden
och översiktlig funktion
för limbiska systemet.

CNS - indelning



Encephalon, hjärnan

Cerebrum, storhjärnan

Diencephalon, mellanhjärnan

Truncus encephali, hjärnstammen

Mesencephalon, mitthjärnan

Pons, bryggan

Medulla oblongata, förlängda märgen

Cerebellum, lillhjärnan

Medulla spinalis, ryggmärgen

Limbiska systemet

Bågformad struktur (gördel) djupt i cerebrum/diencephalon

Emotioner

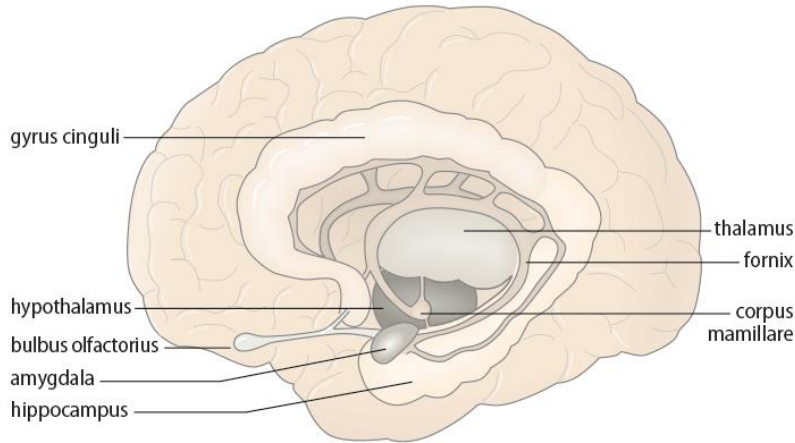
Ångest, aggressivitet, lycka

Minnesinlagring

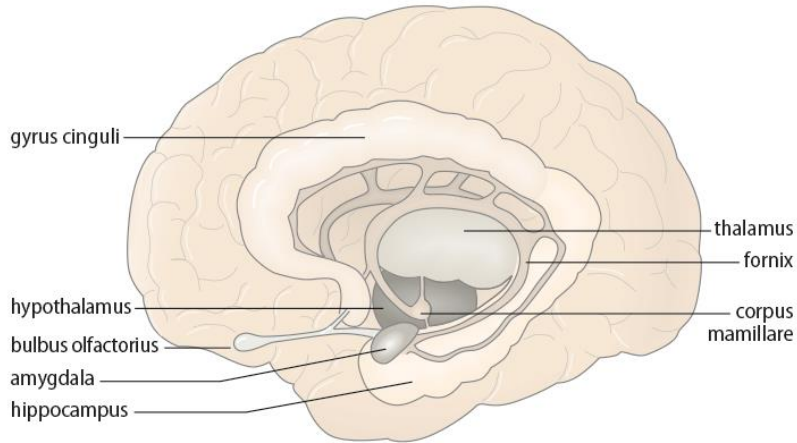
lobus temporalis

Lukt

lobus temporalis



Limbiska systemet



Hippocampus

Lobus temporalis

Minnesinlagring

Nucleus amygdaloideum

Mandelkärnan

Ångest, rädsla, skräck, vrede

Gyrus cinguli

Gördelvindlingen

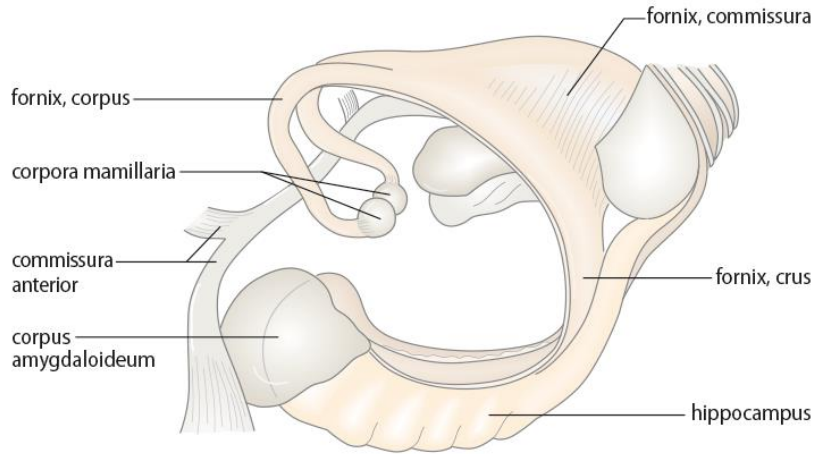
Fornix

Hjärnvalv

Corpora mammillaria

Vårtkropparna

Limbiska systemet



Anatomi i klortext
© Författaren och Studentlitteratur

Hippocampus

Lobus temporalis

Minnesinlagring

Nucleus amygdaloideum

Mandelkärnan

Ångest, rädsla, skräck, vrede

Gyrus cinguli

Gördelvindlingen

Fornix

Hjärnvalv

Corpora mamillaria

Vårtkropparna

**Limbiska
systemet
MR**

Allmän anatomi: Hippocampus, ncl.
amygdaloideum (amygdala), gyrus cinguli, fornix,
Corpora mammillaria.

- Beskriva uppbyggnaden
och översiktlig funktion
för limbiska systemet.

Patientfall

Enbart för att exemplifiera funktion

Äldre patient

Minnesstörning (svårt lagra in)

Svårt förstå kaffekokaren och ny teknik

Går vilse

Hippocampus (lobus temporalis)

Lobus parietalis

Alzheimers sjukdom



GÖTEBORGS
UNIVERSITET