



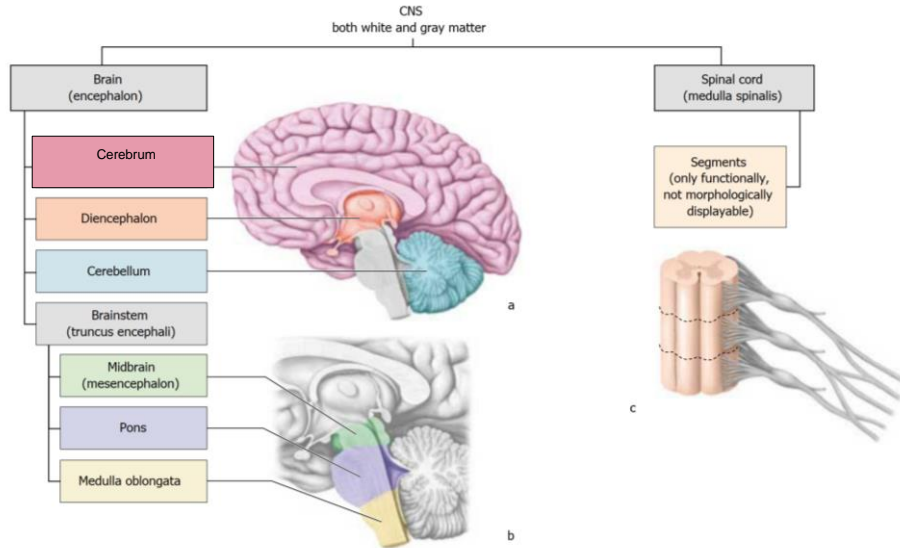
GÖTEBORGS
UNIVERSITET

CNS DIENCEPHALON

MAGNUS RUDENHOLM
SPECIALIST NEUROLOGI, ST KLINISK NEUROFYSIOLOGI

<p>Diencephalon</p> <p>MR</p>	<p>Thalamus: Multipla kärnor, omkoppling cerebral afferens. 3:e ventrikeln. Ncl subthalamicus.</p> <p>Hypothalamus: Multipla kärnor, endokrin styrning, ANS. 3:e ventrikeln. Corpora mammillaria.</p> <p>Epithalamus: Corpus pineale (tallkottkörteln).</p>	<p>- Beskriva uppbyggnaden och översiktlig funktion för thalamus, hypothalamus och epithalamus.</p>
---	--	---

CNS - indelning



Encephalon, hjärnan

Cerebrum, storhjärnan

Diencephalon, mellanhjärnan

Truncus encephali, hjärnstammen

Mesencephalon, mitthjärnan

Pons, bryggan

Medulla oblongata, förlängda märgen

Cerebellum, lillhjärnan

Medulla spinalis, ryggmärgen

Diencephalon

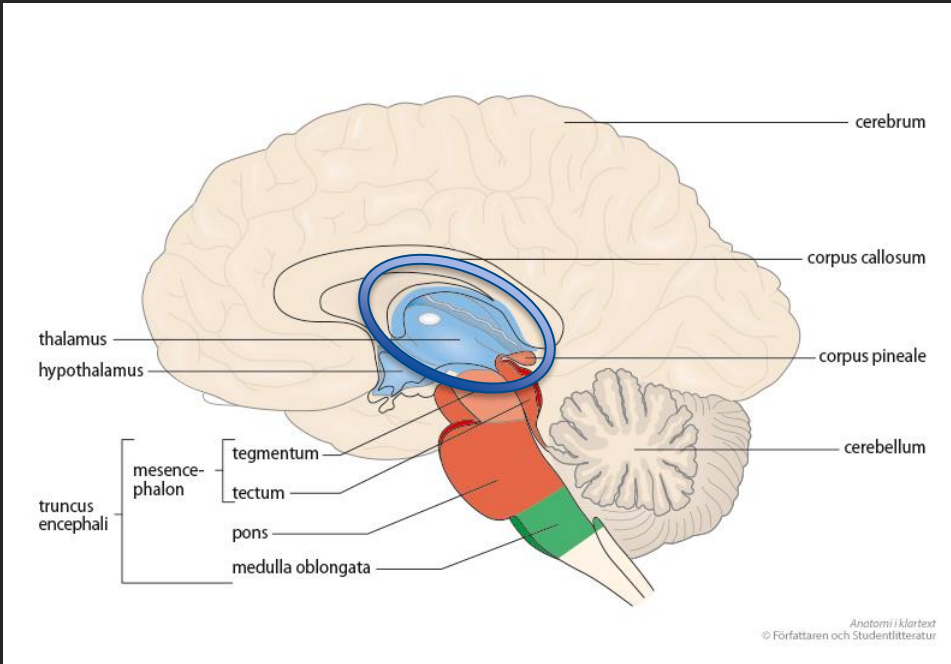
Mellanhjärnan

Anatomi

mellan hemispherium cerebri
under corpus callosum
ovan hjärnstammen

Vidare indelning

Thalamus
Hypothalamus
Epithalamus



Thalamus

Grå substans

Multipla kärnor

”Relästation” cerebral afferens

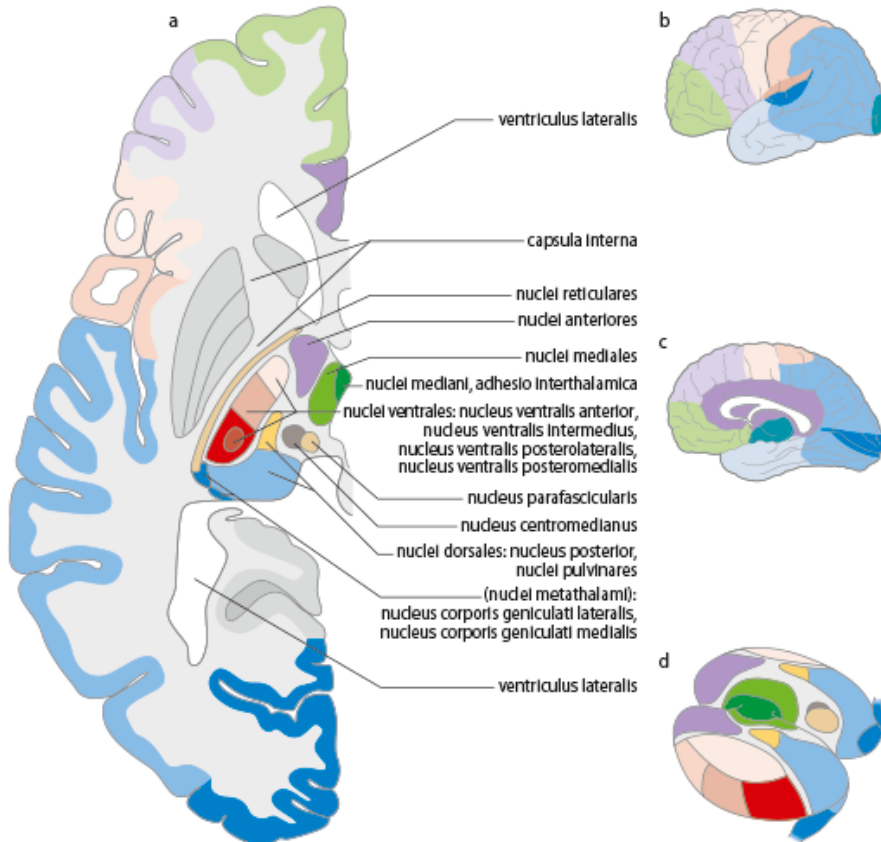
Vakenhet

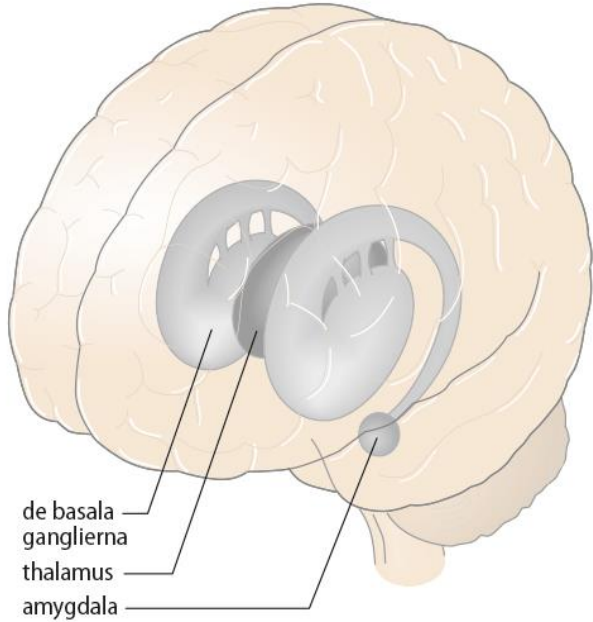
Anatomi

Angränsar sidoventriklar/3e ventrikeln

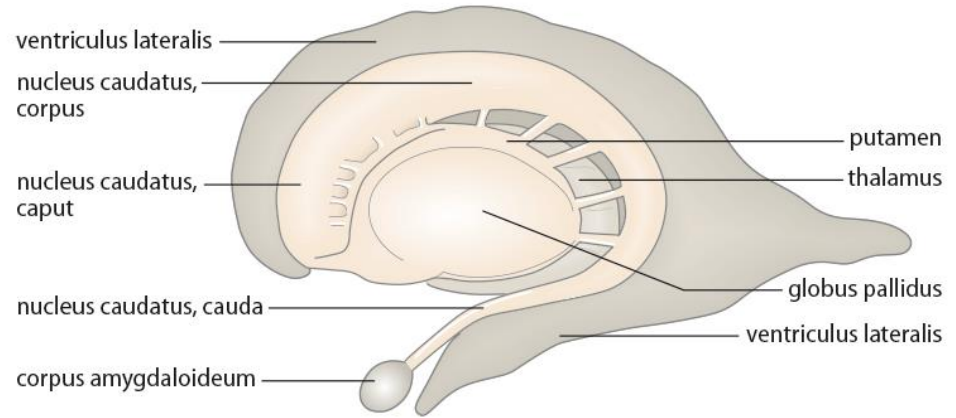
Bakom/innanför BG

Under corpus callosum/fornix



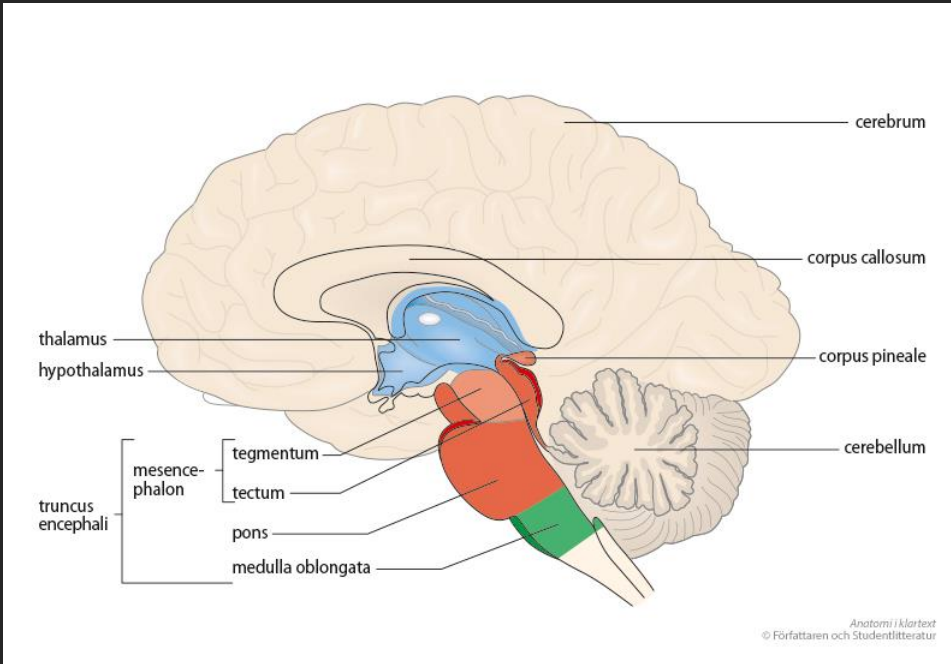


Anatom
© Författaren och Student



Anatom i klartext
© Författaren och Studentlitteratur

Hypothalamus



Grå substans

Multipla kärnor

Endokrin och autonom styrning

Ex hunger, törst, kroppstemperatur,
sexualdrift och tillväxt

Via hormonfrisättning i hypofysen

Anatomi

Runt 3e ventrikeln

Under thalamus

Ovan hypofysen

area hypothalamica lateralis

nuclei preoptici

nucleus anterior hypothalami

nucleus suprachiasmaticus

nucleus supraopticus

adenohypophysis

neurohypophysis

nucleus paraventricularis

nucleus dorsomedialis

nucleus dorsalis hypothalami

area hypothalamica lateralis

nuclei tegmentales

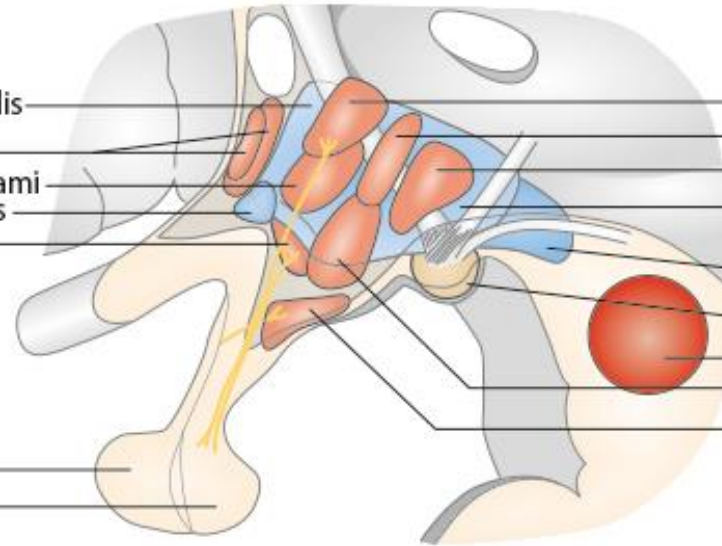
(nuclei corporis mamillaris)

nucleus ruber

nucleus ventromedialis hypothalami

nuclei tuberales och arcuati

(infundibulares)



Kärna	Bidrar till att reglera
Ncl. paraventricularis	Vätskebalans, stress
Ncl. preopticus medialis	Blodtryck
Area hypothalamica rostralis	Kroppstemperatur
Area hypothalamica posterior	Huttrande (höjer kroppstemperaturen)
Ncl. supraopticus	Vätskebalans
Ncl. suprachiasmaticus	Dygnsrytm
Ncl. dorsomedialis	Magtarmkanalens funktioner
Ncl. ventromedialis	Mättnadskänsla

Epithalamus

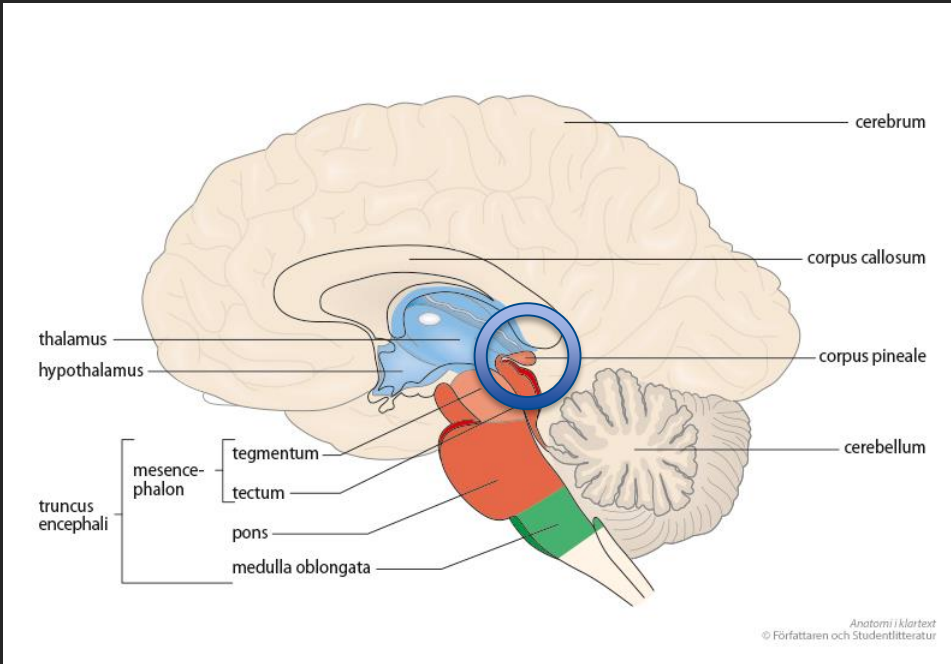
Anatomi

Bakom thalamus

Bakom/ovan mesencephalon

Corpus pineale

Dygnsrytm



<p>Diencephalon</p> <p>MR</p>	<p>Thalamus: Multipla kärnor, omkoppling cerebral afferens. 3:e ventrikeln. Ncl subthalamicus.</p> <p>Hypothalamus: Multipla kärnor, endokrin styrning, ANS. 3:e ventrikeln. Corpora mammillaria.</p> <p>Epithalamus: Corpus pineale (tallkottkörteln).</p>	<p>- Beskriva uppbyggnaden och översiktlig funktion för thalamus, hypothalamus och epithalamus.</p>
---	--	---

Patientfall

Enbart för att exemplifiera funktion

Medelålders kvinna

Förvirrad, vakenhetssänkt

Kom plötsligt

Stopp i blodflödet till Thalamus bilat

Top of the basilar syndrome

Medelålders man, infertilitet

Impotens (mensrubbing om kvinna)

Mjökläckage

Benskörhet

Synpåverkan

MR visar tumör i hypofysen

Prolaktinom



GÖTEBORGS
UNIVERSITET